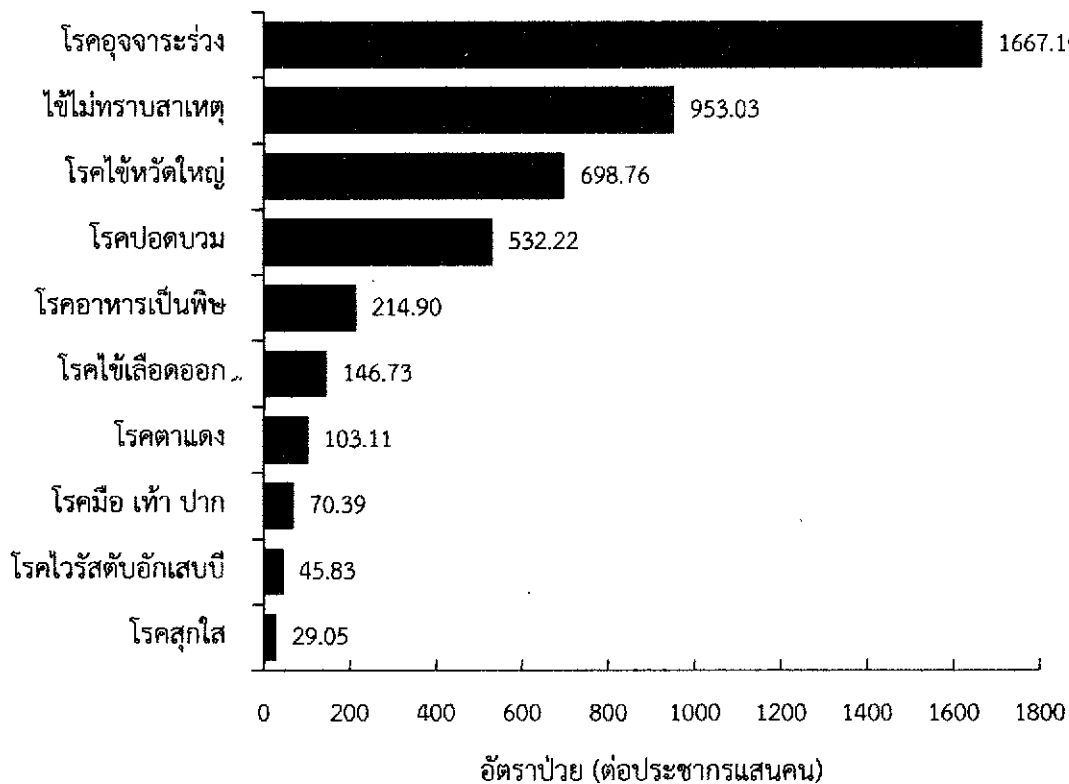


สถานการณ์โรคสำคัญที่เฝ้าระวังทางระบาดวิทยาในพื้นที่จังหวัดบุรีรัมย์ สัปดาห์ที่ 43 ปี พ.ศ. 2566 (วันที่ 22 ตุลาคม 2566 – 28 ตุลาคม 2566)

การวิเคราะห์สถานการณ์โรคที่สำคัญในพื้นที่จังหวัดบุรีรัมย์ ใช้ข้อมูลสะสมในสัปดาห์ที่ 43 (วันที่ 1 มกราคม 2566 – 28 ตุลาคม 2566) โดยสำนักงานสาธารณสุขจังหวัดบุรีรัมย์ ได้รับรายงานผู้ป่วยในระบบเฝ้าระวัง รง. 506 จากเครือข่าย 23 อำเภอ ในจังหวัดบุรีรัมย์ มีรายงานผู้เสียชีวิตโรคอาหารเป็นพิษจากการรับประทานเห็ดพิษ 1 ราย (อำเภอสตึก) ผู้เสียชีวิตโรคไข้เลือดออก 3 ราย (อำเภอประโคนชัย อำเภอเมืองบุรีรัมย์ และอำเภอสตึก) ผู้เสียชีวิตโรคเมลิออยด์ 5 ราย (อำเภอกระสัง 2 ราย, อำเภอคูเมือง 1 ราย และอำเภอห้วยราช 1 ราย) ผู้เสียชีวิตโรคไข้หัด 1 ราย (อำเภอลำปลายมาศ) และผู้เสียชีวิตไข้ไม่ทราบสาเหตุ 1 ราย (อำเภอกระสัง) และมีการรายงานผู้ป่วยโรคฝีดาษวานร 2 ราย (อำเภอพุทไธสง และอำเภอบ้านกรวด)

10 อันดับโรคที่มีอัตราป่วยต่อประชากรแสนคนสูงสุด

10 อันดับโรคที่มีอัตราป่วยต่อประชากรแสนคนสูงสุด คือ โรคอุจจาระร่วง 1667.10 ต่อประชากรแสนคน ไข้ไม่ทราบสาเหตุ 953.03 ต่อประชากรแสนคน โรคไข้หวัดใหญ่ 698.76 ต่อประชากรแสนคน โรคปอดบวม 532.22 ต่อประชากรแสนคน โรคอาหารเป็นพิษ 214.90 ต่อประชากรแสนคน โรคไข้เลือดออก 146.73 ต่อประชากรแสนคน โรคตาแดง 103.11 ต่อประชากรแสนคน โรคมือ เท้า ปาก 70.39 ต่อประชากรแสนคน โรคไวรัสตับอักเสบบี 45.83 ต่อประชากรแสนคน และโรคสุกใส 29.05 ต่อประชากรแสนคน ตามลำดับ ดังรูปที่ 1



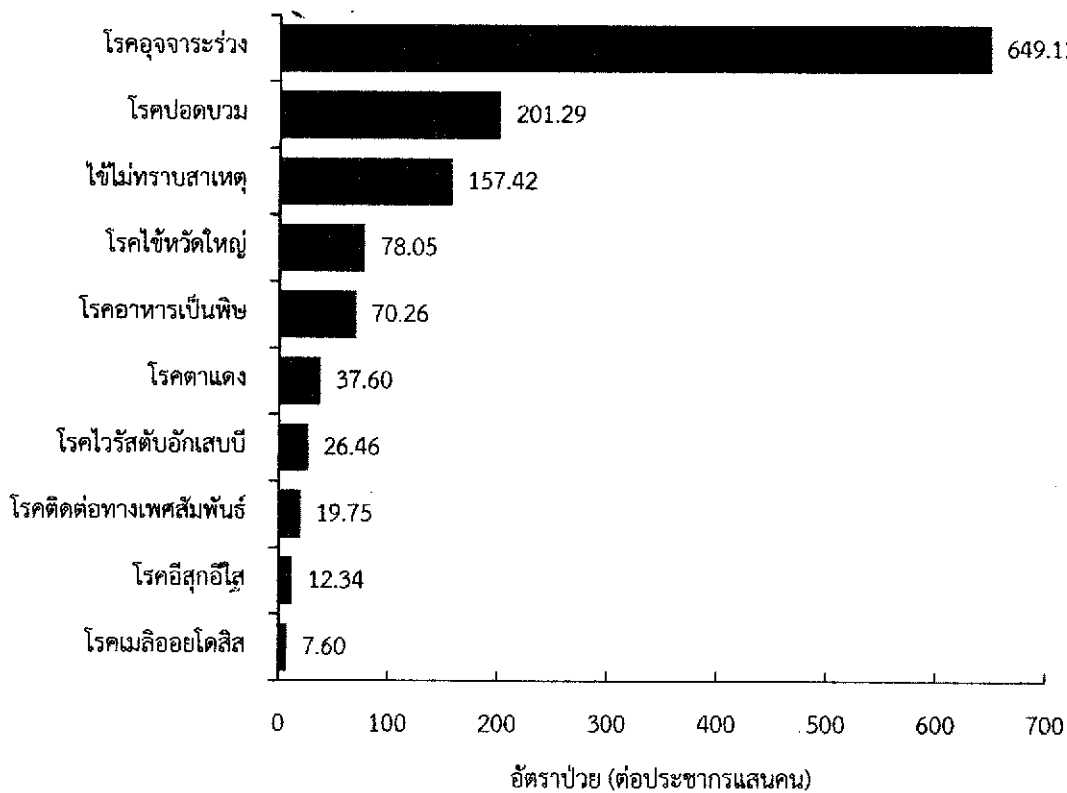
รูปที่ 1 10 อันดับโรคที่มีอัตราป่วยต่อประชากรแสนคนสูงสุดในพื้นที่จังหวัดบุรีรัมย์
ที่มา : รายงาน 506 สำนักงานสาธารณสุขจังหวัดบุรีรัมย์ ข้อมูล ณ วันที่ 28 ตุลาคม 2566

สถานการณ์โรคสำคัญที่เฝ้าระวังทางระบาดวิทยาในพื้นที่จังหวัดบุรีรัมย์ สัปดาห์ที่ 16 ปี พ.ศ. 2566 (วันที่ 16 เมษายน 2566 – 22 เมษายน 2566)

การวิเคราะห์สถานการณ์โรคที่สำคัญในพื้นที่จังหวัดบุรีรัมย์ ใช้ข้อมูลสะสมในสัปดาห์ที่ 16 (วันที่ 1 มกราคม 2566- 22 เมษายน 2566) โดยสำนักงานสาธารณสุขจังหวัดบุรีรัมย์ ได้รับรายงานผู้ป่วยในระบบเฝ้าระวัง รง.506 จากเครือข่าย 23 อำเภอ ในจังหวัดบุรีรัมย์

10 อันดับโรคที่มีอัตราป่วยต่อแสนประชากรแสนคนสูงสุด

10 อันดับโรคที่มีอัตราป่วยต่อประชากรแสนคนสูงสุด คือ โรคอุจจาระร่วง 649.13 ต่อประชากรแสนคน โรคปอดบวม 201.29 ต่อประชากรแสนคน ไข้ไม่ทราบสาเหตุ 157.42 ต่อประชากรแสนคน โรคไข้หวัดใหญ่ 78.05 ต่อประชากรแสนคน โรคอาหารเป็นพิษ 70.26 ต่อประชากรแสนคน โรคตาแดง 37.60 ต่อประชากรแสนคน โรคไวรัสตับอักเสบบี 26.46 ต่อประชากรแสนคน โรคติดต่อทางเพศสัมพันธ์ 19.75 ต่อประชากรแสนคน โรคอีสุกอีใส 12.34 ต่อประชากรแสนคน และโรคเมลิออยโดสิส 7.60 ต่อประชากรแสนคน ตามลำดับ ดังรูปที่ 1



รูปที่ 1 10 อันดับโรคที่มีอัตราป่วยต่อประชากรแสนคนสูงสุดในพื้นที่จังหวัดบุรีรัมย์
ที่มา : รายงาน 506 สำนักงานสาธารณสุขจังหวัดบุรีรัมย์ ข้อมูล ณ วันที่ 22 เมษายน 2566

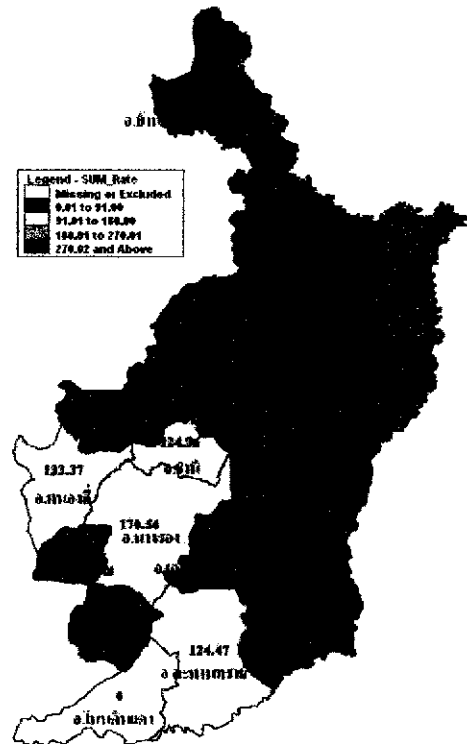
ตารางที่ 1 อัตราป่วยโรคอาหารเป็นพิษ ปี พ.ศ. 2566 และปี พ.ศ. 2565 เปรียบเทียบช่วงเวลาเดียวกัน แยกรายอำเภอ

อำเภอ	ปี พ.ศ. 2566 (สะสม)		ปี พ.ศ. 2566 8 สป. ย้อนหลัง		ปี พ.ศ. 2565 8 สป. ย้อนหลัง		อัตราป่วย ปี 66/65 (เท่า)
	(1 ม.ค. 66 - 22 เม.ย. 66)		(26 ก.พ. 66 - 22 เม.ย. 66)		(26 ก.พ. 65 - 22 เม.ย. 65)		
	Pt. (ราย)	อัตราป่วย*	Pt. (ราย)	อัตราป่วย*	Pt. (ราย)	อัตราป่วย*	
เมืองบุรีรัมย์	163	73.81	58	26.26	6	2.74	9.67
คูเมือง	6	8.85	2	2.95	0	0	0.00
กระสัง	54	51.46	9	8.58	9	8.54	1.00
นางรอง	194	170.56	71	62.42	41	36.25	1.73
หนองกี่	94	133.37	30	42.56	2	2.85	0.00
ละหานทราย	92	124.47	30	40.59	9	12.25	3.33
ประโคนชัย	49	36.34	18	13.35	23	16.86	0.78
บ้านกรวด	43	55.87	16	20.79	18	23.5	0.89
พุทไธสง	8	17.48	3	6.55	7	15.02	0.43
ลำปลายมาศ	65	49.17	24	18.16	4	2.98	6.00
สตึก	4	3.64	2	1.82	3	2.67	0.67
ปะคำ	16	35.2	7	15.4	3	6.58	2.33
นาโพธิ์	2	6.21	0	0	1	3.03	0.00
หนองหงส์	23	46.07	11	22.03	2	4	3.00
พลับพลาชัย	2	4.45	1	2.22	4	8.98	0.00
ห้วยราช	3	7.99	2	5.32	0	0	2.00
โนนสุวรรณ	9	35.85	3	11.95	1	3.99	0.00
ชำนิ	44	124.36	22	62.18	4	11.38	5.50
บ้านใหม่ไชยพจน์	87	329.63	44	166.71	37	136.78	1.19
โนนดินแดง	0	0	0	0	0	0	0.00
บ้านด่าน	18	58.39	12	38.93	0	0	12.00
แคนดง	119	367.62	53	163.73	1	3.03	53.00
เฉลิมพระเกียรติ	15	37.33	6	14.93	12	29.73	1.00

หมายเหตุ : *หน่วยเป็นอัตราป่วยต่อประชากรแสนคน

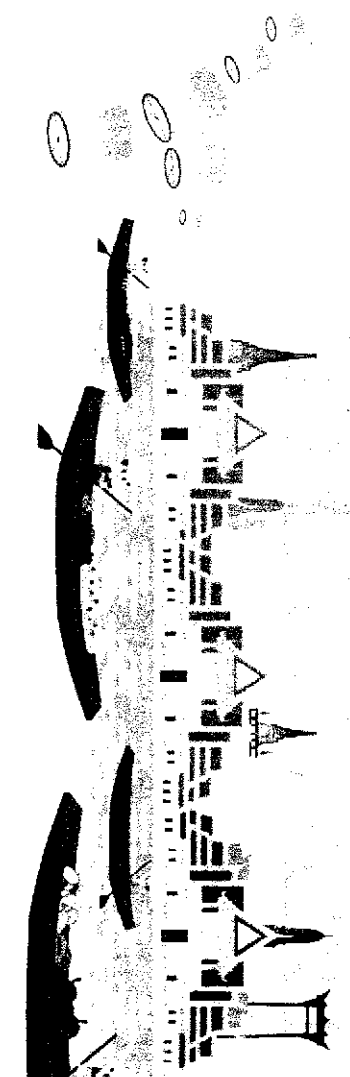
ตารางที่ 2 จำนวนผู้ป่วยโรคอาหารเป็นพิษ 10 อันดับแรก 8 สัปดาห์ย้อนหลัง จังหวัดบุรีรัมย์ แยกรายตำบล

ลำดับ	ตำบล	อำเภอ	สะสมปี 66	8 สป.ย้อนหลัง
1	หนองเอื้อง	บ้านใหม่ไชยพจน์	475.68	108.11
2	โคกवान	ละหานทราย	423.48	43.81
3	แคนดง	แคนดง	378.95	178.75
4	ดงพลอง	แคนดง	369.06	118.10
5	สระบัว	แคนดง	364.84	165.84
6	หนองแวง	บ้านใหม่ไชยพจน์	353.54	176.77
7	ลำไทรโยง	นางรอง	352.11	184.44
8	บ้านสิงห์	นางรอง	336.02	84.01
9	กุสุมาแดง	บ้านใหม่ไชยพจน์	306.51	229.89
10	หนองกง	นางรอง	304.73	64.15



รูปที่ 3 อัตราป่วยโรคอาหารเป็นพิษ จำแนกรายอำเภอ จังหวัดบุรีรัมย์ ปี พ.ศ. 2566 (ตั้งแต่วันที่ 1 มกราคม 2566 - 22 เมษายน 2566)

คำขวัญจากสภา และเฝ้าทางห้องที่คว



สวมหน้ากากอนามัย

3

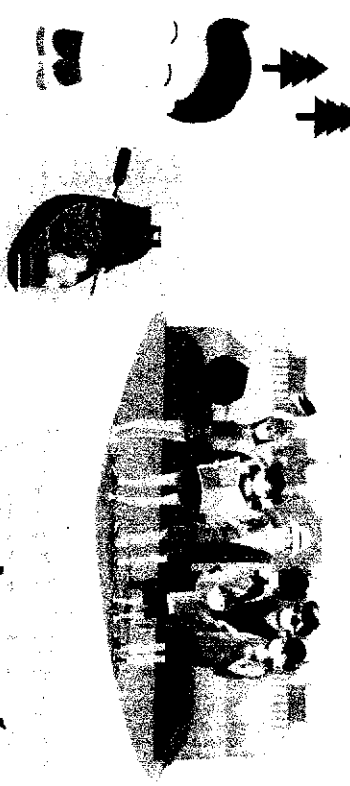
ดำเนินการตามทางให้ชัดเจน
จัดเตรียมอุปกรณ์ในการป้องกันตนเอง
ด้วยหลักการให้พร้อมและสามารถเดินทาง
ท่องเที่ยว และเตรียมวิธีการสื่อสารกับ
หน่วยงานสาธารณสุขและครอบครัว
ในกรณีฉุกเฉิน

Insatadcut1669

สายด่วน 1122

ปฏิบัติตามมาตรการป้องกันตนเอง
ในชุมชนอย่างเคร่งครัด

2



4

การปฏิบัติตามมาตรการป้องกันตนเอง
ด้วยหลักการให้พร้อมและสามารถเดินทาง
ท่องเที่ยว และเตรียมวิธีการสื่อสารกับ
หน่วยงานสาธารณสุขและครอบครัว
ในกรณีฉุกเฉิน

1) ปฏิบัติตามการสังเกต D-M-H-T-T ได้แก่

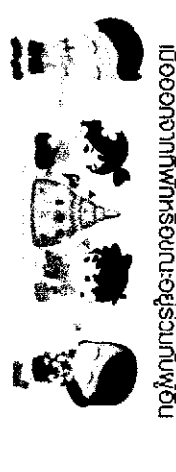
DISTANCING (D)

เว้นระยะห่างกัน หลีกเลี่ยงการสัมผัสกัน



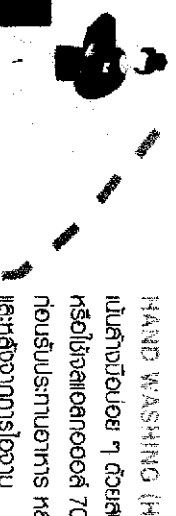
MASK WEARING (M)

สวมหน้ากากอนามัยอย่างเคร่งครัด



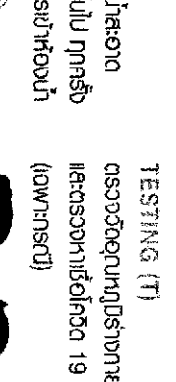
HAND WASHING (H)

เป็นลำดับย่อย ๆ ด้วยเจลล้างมือ
หรือใช้สบู่และน้ำสะอาด 70% ขึ้นไป ฤกษ์
ก่อนรับประทานอาหาร หลังรับประทานอาหาร
และก่อนการสวดมนต์



TESTING (T)

ตรวจวัดอุณหภูมิร่างกาย
และตรวจหาเชื้อโควิด 19
(low threshold)



THAI CHA NA (T)

ใช้แอลกอฮอล์เช็ดมือ



2) เฝ้าระวังการสัมผัสตามรัฐของราชการ
ยอดตาม: การสัมผัสปลอดภัย
(SAFETY AND HEALTH ADMINISTRATION: SHA)

จากแหล่งท่องเที่ยว ร้านอาหาร ร้านค้า การประชุม
และจุดบริการ หรือรถสาธารณะ

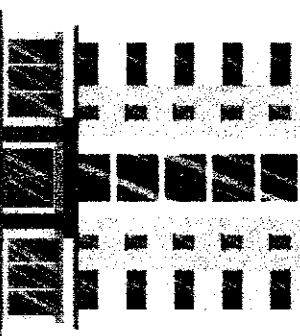
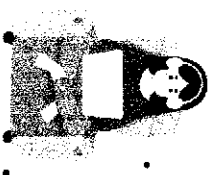


ASIA
AMERICA
EUROPE
AUSTRALIA
AFRICA



Preventive measures against COVID-19

during the quarantine period for people coming from other countries



Quarantine facility

1 Notify the communicable disease control officers regarding any health problems and medical concerns

2 Stay in accordance to the following instructions and regulations



Examples including heart disease, asthma, diabetes, or poorly controlled hypertension. This information must be shared in order to provide medical assistance in a timely manner to those who stay alone in a room at a quarantine facility.



The quarantine period must be completed according to the specified duration



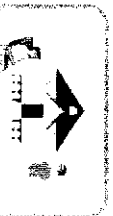
Avoid visits and contact with others until the quarantine period has lapsed



Take your body temperature and report it to the officers through the specified channel



Wash your hands with soap and water or an alcohol-based hand sanitizer that contains at least 70% alcohol every time after coughing, sneezing, before and after having meal, and after using the toilet.



Dispose of waste in the provided infectious waste bins.



Notify the officers immediately if developing any possible symptoms of COVID-19 such as fever, cough, runny nose, sore throat, difficulty breathing, loss of taste, feeling feverish or any other unusual symptoms.



Do not spit or blow



Do not leave the quarantine area

Guidelines to Prevent and Control

for



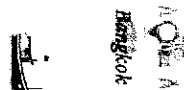
Chiang Mai
THAILAND

Requirements

According to Section 9 of

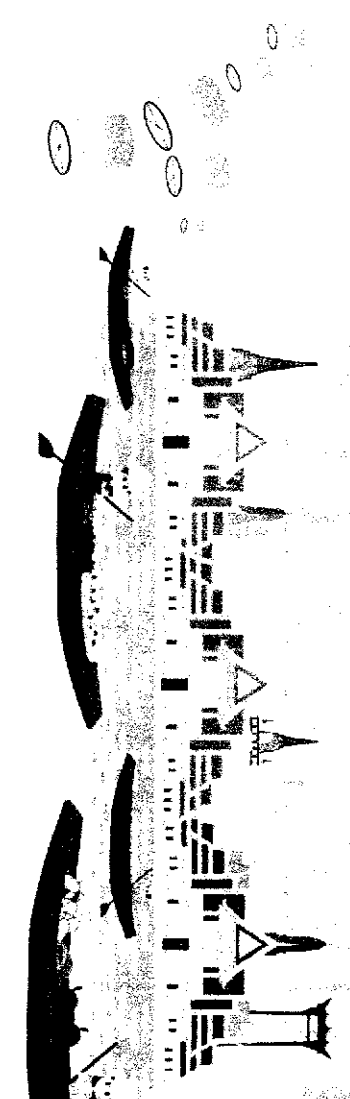
Administration in Emergency Situations

11 categories of people allowed to enter



By the International Communication Division of Communicable Disease Control

After leaving the quarantine and preparing to travel



Be prepared

3

Prepare to be flexible during your trip, prepare enough personal protective equipment during travel and prepare a way to communicate with public health agencies and family members in case of an emergency.

Medical Emergency Call, 1669

DDC 1422

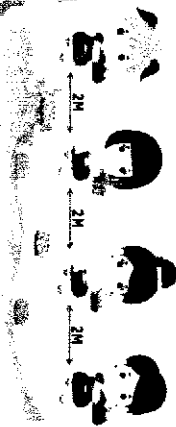
4

Recommendations and the following guidelines for the preparation of COVID-19 should be followed to the fullest extent.

1) FOLLOW THE "D-M-H-T-T" COVID-19 PRECAUTIONARY MEASURES

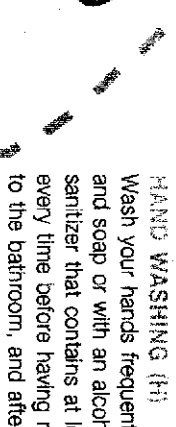
DISTANCING (D)

Maintain Social Distances And Avoid Close Contact With Others.



HAND WASHING (H)

Wash your hands frequently with water and soap or with an alcohol-based hand sanitizer that contains at least 70% alcohol every time before having meal, after going to the bathroom, and after blowing your



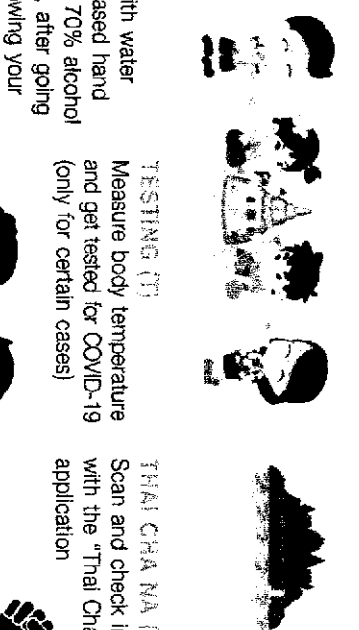
Remain from delay cross-province travel unless it is essential

2



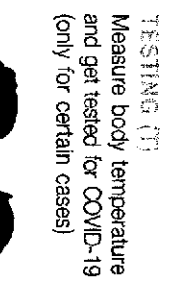
MASK WEARING (M)

Wear a cloth mask or face mask at all times when leaving your home or accommodations and when around other people.



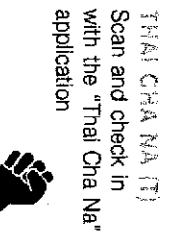
TESTING (T)

Measure body temperature and get tested for COVID-19 (only for certain cases)



THAI CHA NA (T)

Scan and check in with the "Thai Cha Na" application



2) CHOOSE TO USE SERVICES THAT HAVE BEEN CERTIFIED AS HAVING ACHIEVED THE STANDARDS OF A SAFE ESTABLISHMENT. (SAFETY AND HEALTH ADMINISTRATION: SHA)

This includes tourist attractions, restaurants, hotels, shopping malls and shopping centers, and public transport

